

# Kullanım Kılavuzu

## Lavabo altı Su İyonizeri

Modern Şık & Güzel

- Musluk Suyu için -



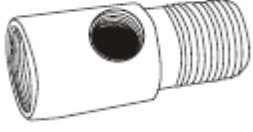



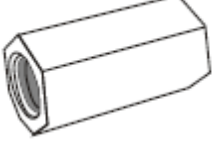
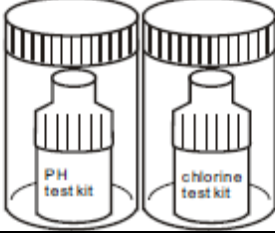

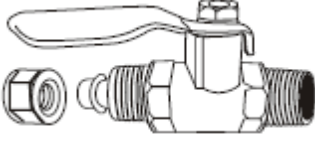

En yeni su iyonizerimizi satın aldığınız için teşekkürler. Lütfen kullanmadan önce bu talimat kılavuzunu okuyun. Lütfen daha sonra başvurmanız için bu talimat kılavuzunu saklayın.

# **İçindekiler**

1. Paket İçeriđi	1
2. Uygulamalar & İyonize Suyun Kullanılması	2
3. Genel Açıklama Şeması	3
4. Kontrol Panelleri	4
5. Filtre Deđiřtirme Prosedürü	5
6. PH Seviye Testleri	6
7. Kurulum	7
8. Problemlerin giderilmesi	10
9. Sıkça Sorulan Sorular	11
10. Garanti	12
11. Spesifikasyonlar	13
12. Güvenlik Bilgisi	14
13. Garanti Sertifikası	15

# 1. Paket İeriđi

Tm aksesuarlar pakete dahildir.

<p>3/8 "T" Bađlantı parası</p> 	<p>3/8" esnek boru</p> 	<p>Vida</p> 
<p>Hortum Kelepesi Lx1 (12.5 mm) Sx1 (10 mm)</p> 	<p>Vida cıvatası</p> 	<p>PH &amp; klor test kiti x 1</p> 
<p>Metal Levha</p> 	<p>3/8" Mini Vana</p> 	<p>Kauuk Pad</p> 

## 2. Uygulamalar & İyonize Suyun Kullanılması

### Alkalin Su:

#### Alkalin suyun içilmesi

Yapının geliştirilmesinde kullanışlıdır ve fiziksel durumu düzenler. Musluk suyunun aksine, mide rahatsızlığı riski olmadan büyük miktarlarda alkalin suyu içebilirsiniz.

- Olağandışı gastrointestinal fermentasyon: boş midede alkalin suyun içilmesi etkilidir.
- Kabızlık ve omuz tutulması: Yemeklerden önce içmek etkilidir.
- İshal: semptomlara göre, tutarı artırın.
- Yüksek veya düşük tansiyon: boş mideyle veya yemek yemeden bir saat önce içilmesi etkilidir.
- Diyabet: boş mideye üç fincan veya daha fazla alkalin suyun içilmesi etkilidir.

#### İşlenmiş içeceklerde Alkalin su

Hazırlığın geleneksel yöntemleri karşılaştırıldığında, öğütülmüş kahve, çay ve meyve sularının kullanımı büyük ölçüde idareli kullanılmış ve geliştirilmiştir.

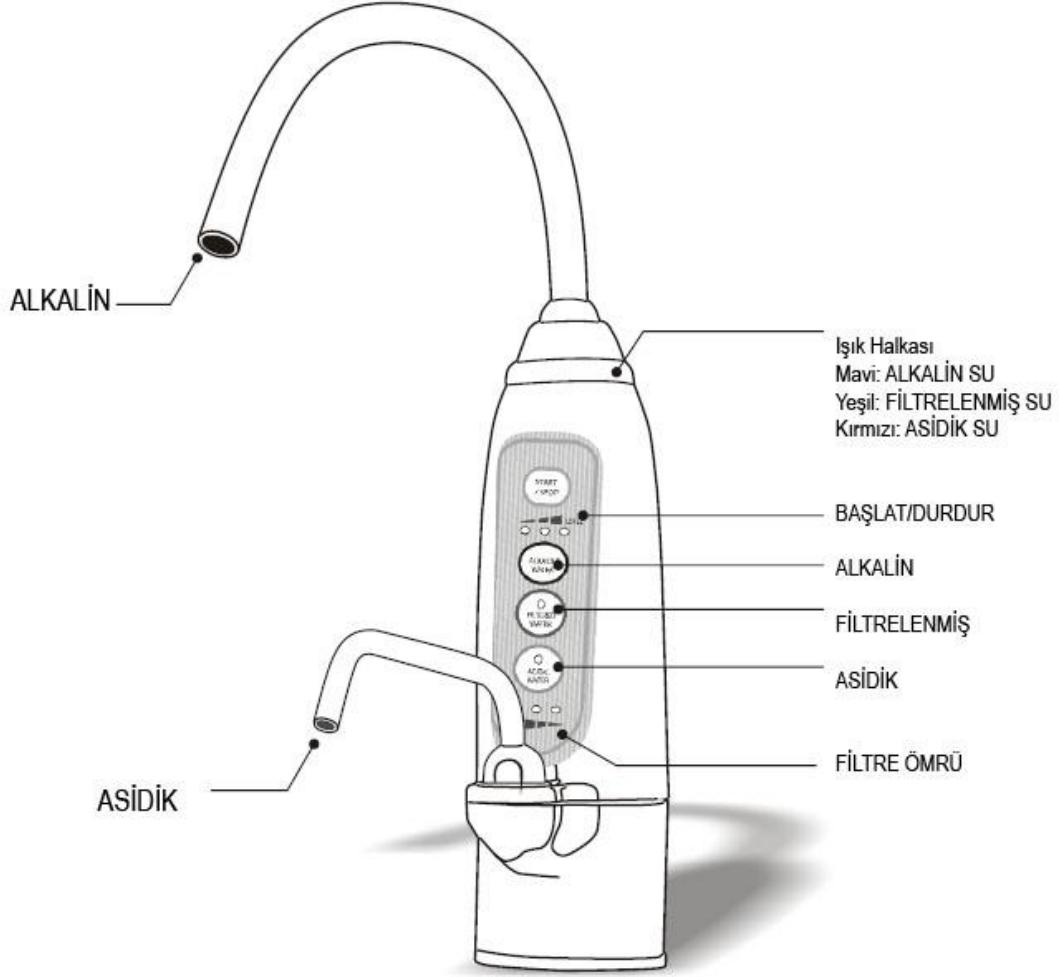
- Çay: çayın rengini canlı yapar, sertliğini azaltır ve yumuşak ve lezzetli yapar.
- Kahve: Daha a.z kahve telvesi kullanabilirsiniz ve hala aynı lezzet ve gücü olur.
- Alkol ve su: Yumuşak ve lezzetli bir tat katar ve alkollü içeceklerin içilmesi ile ilgili olumsuz fiziksel reaksiyonları önler

#### Alkalin su ile yemek pişirme

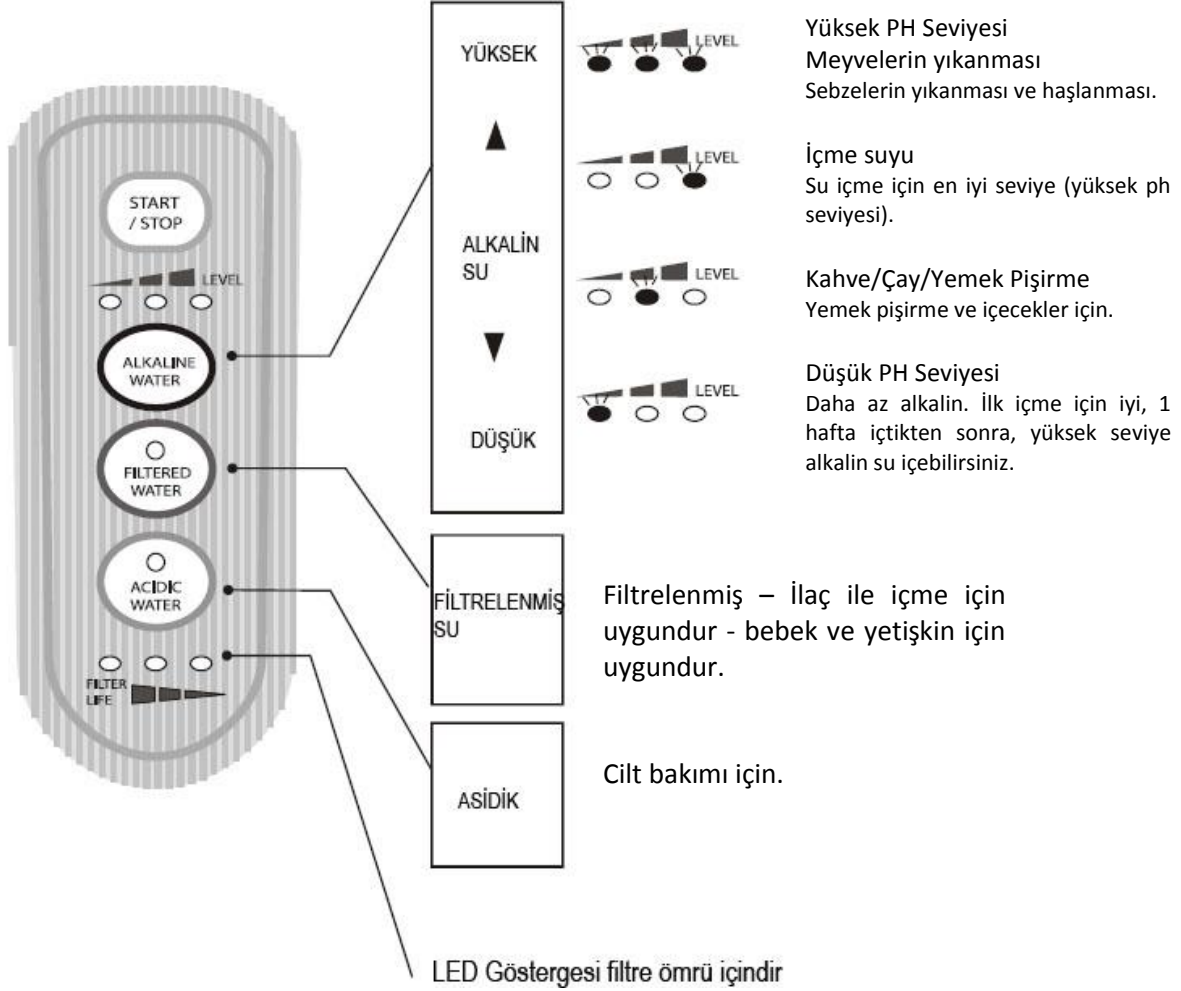
Çeşni miktarı, geleneksel hazırlama yönteminde kullanılan miktardan 1/3'ü kadar azaldığı zaman yeterli miktarda aroma vererek gıdaya gerçek tat getirir.

- Piştirilmiş gıda: Gıdanın lezzetini iyi ortaya çıkarır. Ve gıda sert değildir. Baharatın tutarının azaltılması ile bile lezzet tam olarak çıkar.
- Piştirilmiş balık: Balık etinin şeklini korur.
- Yeşil sebzelerin ıslatılması, yıkanması ve haşlanması: Klorofilin değişmemesinden dolayı yeşil rengi ortaya çıkarır, hazırlanan sebzelere canlı renkler verir.
- Sebzelerden acı tadı çıkarır.
- Karaciğer ve kırmızı etten kanı temizleme: Karaciğer veya kırmızı et 20-30 dakika için alkalin su da ıslatıldığı zaman, kan çıkar ve koku giderilir.
- Fasulye pişirme: Fasulyelerin pişirilmeden önce kısa bir süre için su da ıslatılması gereklidir.
- Pirinç için pişirme suyu: bozulmasını önlemeye yardımcı olur.

### 3. Genel Açıklama Şeması

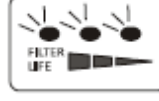


## 4. Kontrol Paneli



## 5. Filtre Deęiřtirme Prosedürü

### LED Ekranı filtre ömrü içindir:



1. Kurulumdan sonra görebilirsiniz



2. 4000 litre kullanımdan sonra görebilirsiniz

Daha sonra Sarı Filtreyi deęiřtirmelisiniz.

**ADIM 1:** Su vanasını kapatın.

**ADIM 2:** Sarı Filtrenin vidasını çıkarın.

**ADIM 3:** YENİ Sarı Filtrenin vidasını takın.

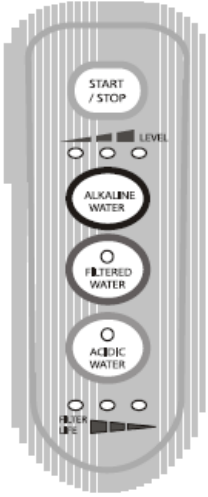
**ADIM 4:** Su vanasını açın. Daha sonra tekrar suyu kullanabilirsiniz.

Kaçak probleminin olup olmadığından emin olun.

Vananın kapalı olup olmadığını ve filtrenin iyi bağlanıp bağlanmasını kontrol edin.

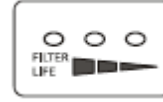
Filtrenin adaptörü iyi bağlanmış olduğundan emin olun. Daha sonra tekrar vanayı açın.

Eđer tekrar kaçak varsa, lütfen vanayı kapatın ve satıcınızı çağırın.



3. 800 litre kullandıktan sonra görebilirsiniz

Yukarıdaki **ADIM 1- ADIM 4**'ü tekrarlayın ve Sarı filtreyi tekrar deęiřtirin.



4. 12000 litre kullandıktan sonra görebilirsiniz.

Yukarıdaki ADIM 1-ADIM 4'ü tekrarlayın ve 3 filtreyi yeni birileriyle deęiřtirin.

### Filtrenin ömrü nasıl sıfırlanır:

**ADIM 1:** "Filtered Water"a basın.

**ADIM 2:** 5 saniye için basılı tutun ve "Bip" sesi duyabilirsiniz ve basılı tutmaya devam edin.

**ADIM 3:** "Alkaline Water"a basın ve daha sonra "Bip" sesini duyabilirsiniz, LED'de



görebilirsiniz

Bu filtre ömrünün sıfırlandığının tamamlandığı anlamındadır.

## 6. Kurulum



1. Lavaboya bir delik (ø 45 mm) delin.



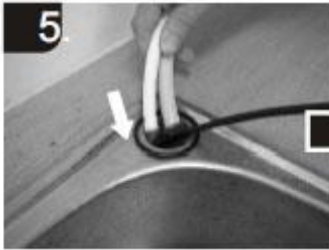
2. Deliğın üzerine bir kauçuk halka koyun.



3. Musluęu alın ve metal Vidayla kilitleyin.



4. İlk önce deliğın içine adaptörü takın.



5. Daha sonra su borusu.



6. Ve daha sonra lavaboya tüm musluęu koyun.



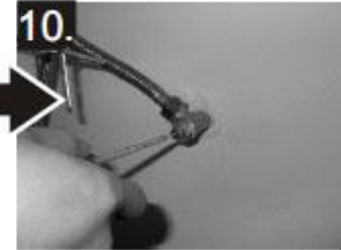
7. Metal standı alın ve lavabonun altından metal vidayı takın.



8. Ve daha sonra metal vida ile kilitleyin.



9. Bir anahtar alın ve sabitleyin.



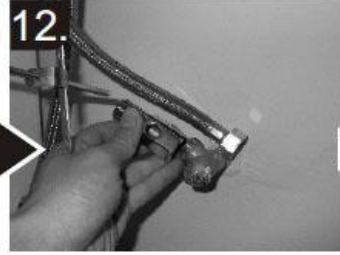
10. 1. Sökme takma aletiyle musluęu kilitleyin.



## 6. Kurulum



11. Anahtarını kullanın ve vidaları açın.



12. "T" bağlantı parçasını alın ve Musluğun içine takın.



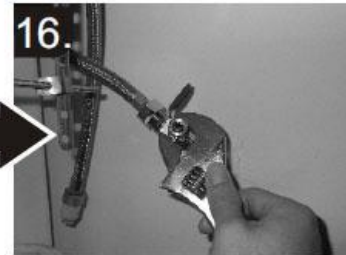
13. "T" bağlantı parçası içine Somunu vidalayın.



14. Gördüğünüz gibi olmalıdır.



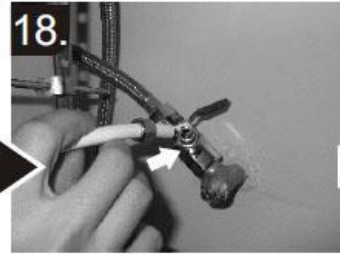
15. "T" bağlantı parçası içine vanayı Vidalayın.



16. Vanayı iyi sıkmak için anahtar Kullanın.



17. Vanadan vidayı alın ve boru içine takın.



18. Vanaya boruyu vidalayın.



19. Her bağlantının iyi olup Olmadığını kontrol etmek için Anahtar kullanın.



20. Ve daha sonra takma sökme anahtarını ile musluğu açın.



21. (Bu A yerinden giden Musluk suyu)  
Vana burada



22. Bu B yerinden gelen filtrelenmiş su  
Sert boruyu kullanın ve adaptör içine yerleştirin.

## 6. Kurulum



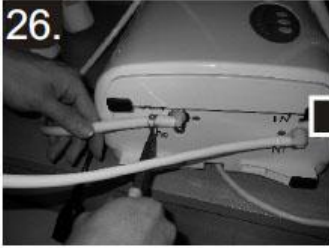
23. Filtreyi buradaki gibi görmelisiniz.



24. B Yerinden boruyu alın ve Su iyonizerinin girişine takın.



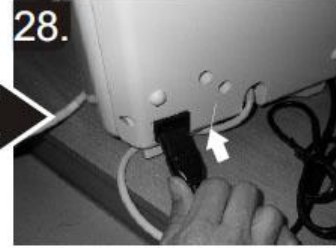
25. Musluktan beyaz boruyu alın ve kelepçeyi kullanın.



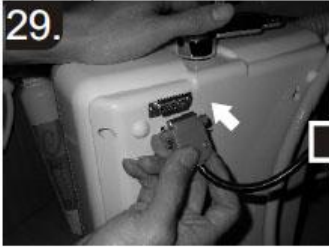
26. Pense kullanın ve su iyonizerinin dışına boruyu sabitleyin.



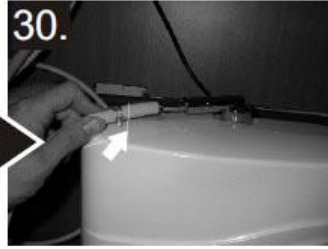
27. Gördüğünüz gibi kurun.



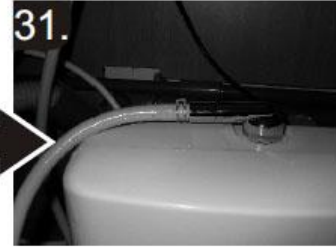
28. Filtreden gelen fişi alın ve su iyonizerinin soketine takın.



29. Musluktan gelen fişi alın ve su iyonizerinin soketine yerleştirin.



30. Musluktan gelen gri boruyu alın ve su iyonizerine sabitlemek için Kelepçeyi alın.



31. Su iyonizerinin çıkışına kelepçeyi sabitlemek için pense kullanın.

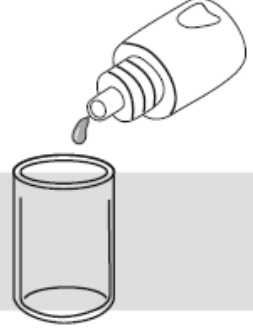


32. Daha sonra kurulum tamamlanmıştır. Çalışmaya başlatabilirsiniz.

## 7. PH Seviye Testleri

■ İyonize suyun PH değerini test etmek için

1. Boş bardak içine PH test etme sıvısından iki damla ekleyin.



2. Su iyonizerini açın ve yaklaşık 10 saniye kadar çalıştırın.



3. PH seviye renk şeması ile su rengini karşılaştırın ve aynı bardağın doğru PH seviyesini alın.

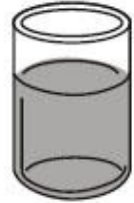


4. İyonize suyun klorlu atık yoğunluğunu test etmekle aynı yöntem.

PH Seviye Renk Şeması



Klorlu atık yoğunluğun Renk Şeması



**DİKKAT**

- Ateş yakınına test cihazı sıvısını koymayın.
- Test cihazı sıvısını veya test cihazı sıvılı iyonize suyu içmeyin.
- Test cihazı sıvısının şişesini kapalı tutun ve çocukların erişemeyeceği yere koyun.
- Gözlerle temasından kaçınınız, eğer bu olursa, su ile durulayınız. İçmeyiniz, bu durum oluşursa, bir miktar su için ve doktorunuza danışınız.
- Kurulumdan sonra, PH seviyesini kontrol edin.
- PH seviyesini düzenli olarak kontrol edin.

## 8. Problemlerin Giderilmesi

 Problem	 Sebebi	 Çözümü
Düşük çıkış su akışı	Tıkalı Filtre	Filtreyi değiştirin
Su basıncı yok	Esnek hortumda bükülme Filtre ömrü bitmiş	Hortumu düzeltin Filtreyi değiştirin
Tat/Koku	Elektrotlara aşırı elektrik deşarj edilmiştir.	PH veya ORP seviyesini düşürün.
Suda beyaz veya kahverengi atık	Alkalin mineral maddeleri	Asidik su çıkışı artıkları çıkarabilir. Atıklar vücudunuza zararsızdır.
Filtreyi değiştirdikten sonra Filtre ömrü ekranda değişmiyor	“Filtre ömrü”nü sıfırlayın	Filtre ömrünü sıfırlayın (Sayfa 9, 10’a bakınız)

## 9. Sıkça Sorulan Sorular

S1 Fincan veya çaydanlığa yapışan beyaz toz nedir?

C1: Alkalin oluşturan minerallerdir. Kalsiyum, Magnezyum, Sodyum, Potasyum, Demir ve Manganez içerir. Beyaz toz alkalin su kaynadıktan sonra görünecektir, beyaz toza dönüşecektir. İçmek için doğrudur.

S2 Ne tür suyu kullanmalıyım?

C2. Normal şehir musluk suyu kullanılabilir.

S3 Bir haftayı aşkın üniteyi kullanmıyorsam ünitenin fişini çekmeli miyim?

C3: Lütfen üniteden filtreyi çıkarın ve temizlik torbasında muhafaza edin ve ünitenin fişini çıkarın. Tekrar kullanmanız gerektiğinde, filtreyi takın ve içmeden önce yaklaşık 5 dakika çalıştırın.

S4: Niçin iyonize suyun içinde küçük baloncuklar var?

C4: Suyun iyonize işleminde hava ile karışmasından dolayı.

S5: Alkalin su ile neden ilaç alamayız?

C5: Su ilacı daha emilebilir yaptığından 50 mg'lık bir tablet vücudunuzu 100 mg mış gibi etkileyebilir.

S6: Alkalin suyu bebek içebilir mi?

C6: Bebeğe lütfen normal filtrelenmiş su alın.

S7: Asidik su yapma nedir?

C7: Asidik su mikrop öldürme, temizlik, sterilizasyon ve sağlık içindir. Yalnız harici kullanın.

S8: Alkalinize su direkt içilebilir mi?

C8: Normalde, şehir musluk suyu kullanıldığında ve zamanında filtre değiştirildiğinde, alkalize su direkt içilebilir.

# 10. Garanti

## A. Garanti Neleri Kapsar:

Garanti süresince malzeme ve işçilik ile herhangi bir arızaları ücretsiz garanti ederiz. Eğer ürünün garanti süresinde malzeme veya işçilikten dolayı arızalandığı tespit edilirse, kendinin istediğinize göre ürünü tamir edebilir veya aynı ürün ile değiştirebiliriz. Değişim ürün veya parçalarında tekrar imal edilmiş veya onarılmış parça veya bileşenler olabilir.

## B. Garanti ne kadar etkilidir:

Garanti tüm parçalar için bir yıldır.

## C. Garanti neleri kapsamaz:

I. Seri numarası bozuk, değiştirilmiş veya çıkarılmış olan herhangi bir ürün.

II. Aşağıdakilerden kaynaklanan hasar, bozulma veya arıza:

- a. Arıza, yanlış kullanım, ihmaller, yangın, su, yıldırım veya diğer doğal olaylar, yetkisiz ürün değiştirilmesi, veya ürün ile tedarik edilen talimatları takip etmemeden kaynaklanan hasarlar.
- b. Yetkili olmayan herhangi biri tarafından tamir edilmesi veya tamir edilmeye çalışılması.
- c. Ürünün sevkiyatından kaynaklanan herhangi bir hasar.
- d. Ürünün kaldırılması veya kurulumu.
- e. Elektrik gücü değişiklikleri veya arızaları gibi ürüne dış nedenler.
- f. Spesifikasyonlarımızı karşılamayan tedariklerin veya parçaların kullanımı.
- g. Normal aşınma ve yıpranma.
- h. Ürün kusuruyla ilgili olmayan herhangi bir diğer sebepler.

III. Kaldırma, kurulum ve kurulum kurma servis ücretleri.

## 11. Spesifikasyonlar

Voltaj	AC-110V/AC-220V
Elektrik	DC-2A-6A
Elektroliz Odası	Bölge: 624 cm <sup>2</sup>
Güç tüketimi	30-200W
Boyut	G60 x Y270 x D230 mm
ORP seviyesi	+500MV ~-320MV
Elektronik kablo	1.5M
Korumalı sigorta	4A
Filtrasyon Kapasitesi	12,000L
Yöntem	Devam eden elektroliz
Klorin çıkarma	<0.0001 ppm

## 12. Güvenlik Bilgisi

### **Kurulum ve çalışmadan önce kılavuzu okuyun.**

● Mevcut koşullar ve öngörülen tedavilerin, alkalilikten ters etkilenmeyeceğinden emin olmak için sağlık uygulayıcınızla kontrol edin.

● Yeni Üniteniz yalnızca cihaz kullanım noktası olarak tasarlanmıştır.

Ciddi hasar ünitenizin yanlış kullanımından kaynaklanabilir.

Asla esnek dağıtma hortumuna herhangi bir boru tesisatı veya boru sistemi bağlamayın.

● Üniteniz yalnız 110-220VAC'de çalışacaktır.

Eğer yanlış hat gerilimi kullandıysanız, ciddi hasara neden olacaktır.

● Asla ünitenizin ürettiği asidik suyu içmeyin.

● Ünite mikrobiyolojik olarak güvenli olmayan suda kullanım için tasarlanmamıştır.

● pH seviyeleri için imalatçının tavsiye ettiği tavsiyeleri takip edin. Çok alkalın su tüketildiği zaman, aşağıdaki, ishal ve diğer semptomlar görülebilir.

● Tıbbi şikayetlerinizi İmalatçıya bildirmeyin veya anlatmayın. Daima hastalığın ilk işaretlerinde doktorunuza görünün. İmalatçı iyonize suyun kullanımından veya yanlış kullanımından kaynaklanan olumsuz etkilerden sorumlu değildir.

● Asla Üniteyi sıcak su ile çalıştırmayın. Ciddi filtre ve su hücre zararı ile sonuçlanacaktır.

● Asla ünitenizin kasasını açmayın. Çıkarılabilir kapaklar ile erişilen filtreden başka tamir edilebilecek parça yoktur.

● Ünitenizin etrafını temiz ve kuru tutun.

Asla ünitenin durgun suya yerleştirilmesine izin vermeyin.

● Arızanın ilk işaretinde satıcınıza bildirin ve derhal kullanımı durdurun.



## 13. Garanti Sertifikası

### Müşteriler için Garanti Sertifikası

Adı		Telefon		Satın alım tarihi	
Adres				Posta Kodu	
Model#		Makine#			
Bayi		Telefon		Kurulumu yapan	

Altaki sayfayı tamamlayın ve doldurun ve Bayiiniz/Satıcınıza iade edin

---

### Satıcılar için Garanti Sertifikası

Adı		Telefon		Satın alım tarihi	
Adres				Posta Kodu	
Model#		Makine#			
Bayi		Telefon		Kurulumu yapan	
Kapsam					